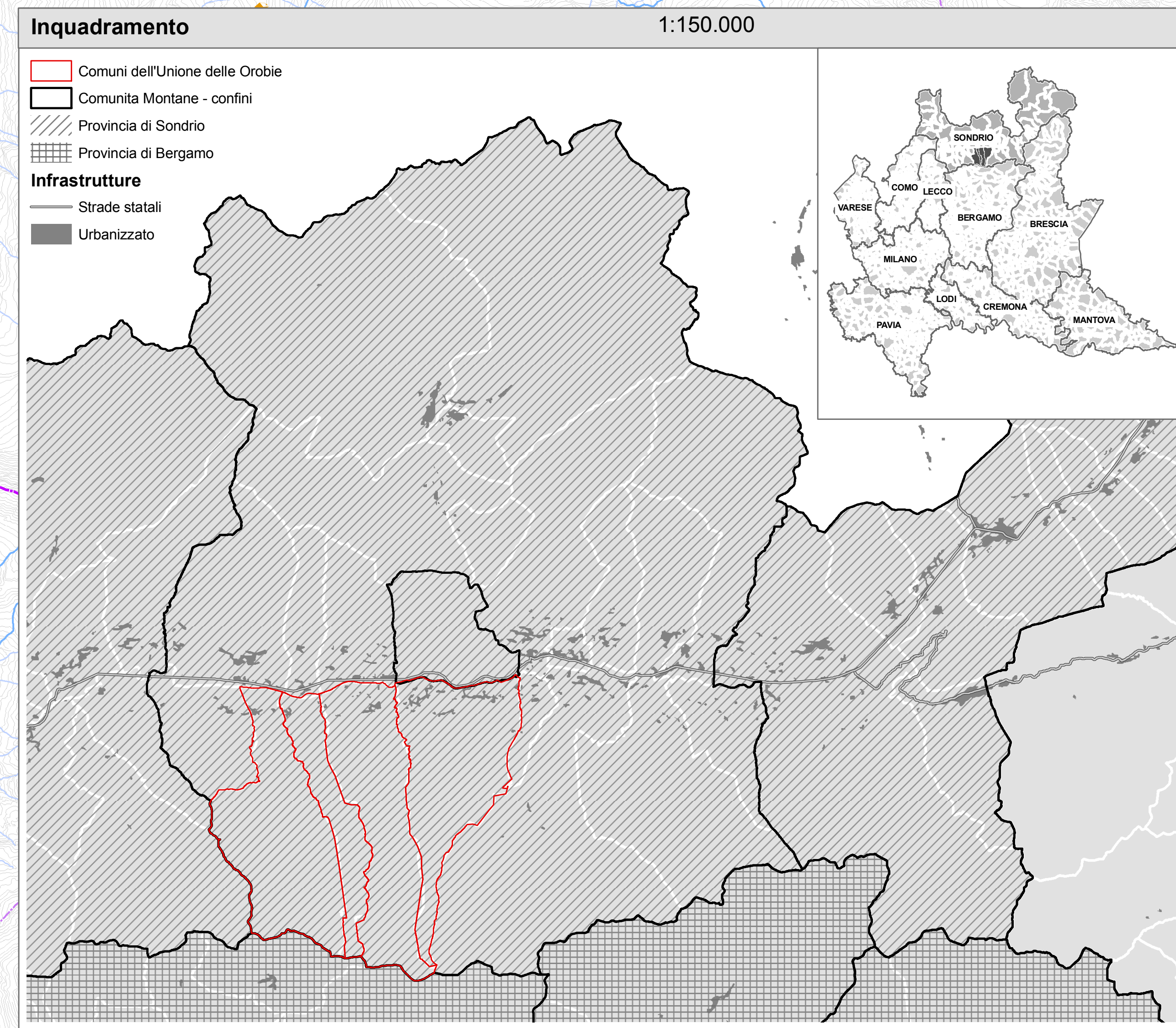


- Località significativa**
- Bosco
 - Campeggio
 - Cascina
 - Castello o rocca
 - Comune
 - Frazioni o centro o nucleo abitato
 - Galleria
 - Luogo di culto
 - Passo o valico
 - Ponte o viadotto
 - Porto
 - Rifugio alpino
 - Valle
 - Vetta, monte, cima o pizzo
- Limiti amministrativi**
- Confine Comunale
 - Confine Provinciale
 - Comuni Unione delle Orobie
- Impianti**
- elettrodotto
 - Impianti a cremagliera - nodi
 - Impianti a cremagliera - rete
 - Impianti a fune - nodi
 - Impianti a fune - rete
 - ferrovia_nodi
- Rete ferroviaria**
- Binario di servizio
 - Tratta ferroviaria
 - Urbanizzato
- Rete viabilistica**
- Strade statali
 - Strade provinciali ex-statali
 - Strade provinciali
 - Strade secondarie
- Rete idrografica - nodi**
- Briglia
 - Centro lago
 - Chiusa
 - Diga (Proiezione dell'entità lineare)
 - Immissione/emissione da centrale elettrica
 - Pennelli
 - Sbarramento
 - Sorgente o fontane o risorgiva
- Rete idrografica**
- Corso d'acqua naturale principale
 - Corso d'acqua secondario (sia naturale che artificiale)
 - Canale principale
 - Condotta forzata
 - Diga
 - Isola fluviale
 - Lago
 - Stagno o palude
- Area idrica**
- Fiume
 - Torrente
 - curve di livello
 - Urbanizzato
 - Rete ferroviaria



Regione Lombardia

Provincia di Sondrio

Comune di Fusine

Comune di Cedrasco

Comune di Casolo

Comune di Albosaggia



CPU engineering s.r.l.
Sede a Orzinuovi (BS) Via Obici, 14
Tel. 050 941567 Fax. 050 944121
cpu.servizi@gmail.com www.pgservizi.it
CPU ENGINEERING COMPONIST DA

Arch. Giovanni Zilli (Divisione Tecnica)
Arch. Erika Andriugi
Arch. Luca Maggi
Arch. Valterio Lombardi
Arch. Roberto Argenti
Arch. Elena Marzi
Arch. Elisa Mulari
Arch. Andrea Casarone
Geom. Vittorio Sassi
Arch. Matteo Capozzi

PIANO DI GOVERNO DEL TERRITORIO
Comune di Fusine

DOCUMENTO DI PIANO

DP - C 10 BASE DATI GEOGRAFICA CT10 - FONTE REGIONE

SCALE VARIE

Adozione: Ottobre 2010

IL SINDACO

IL SEGRETARIO

ADOZIONE
Deliberazione C.C. del

APPROVAZIONE
Deliberazione C.C. del